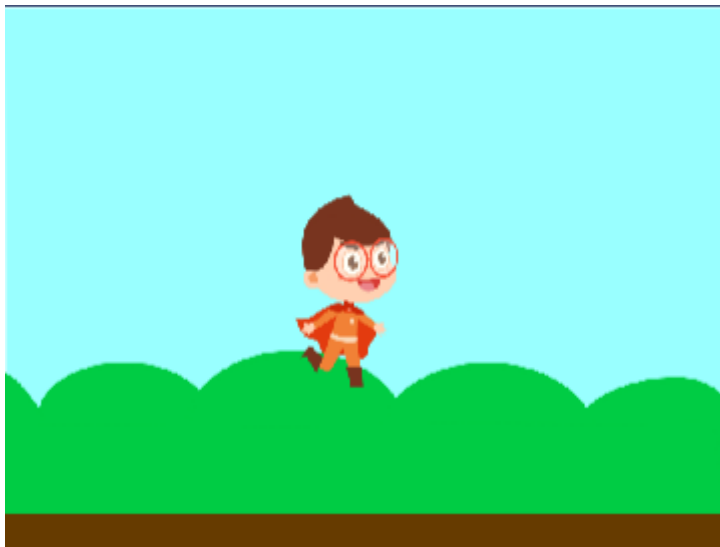


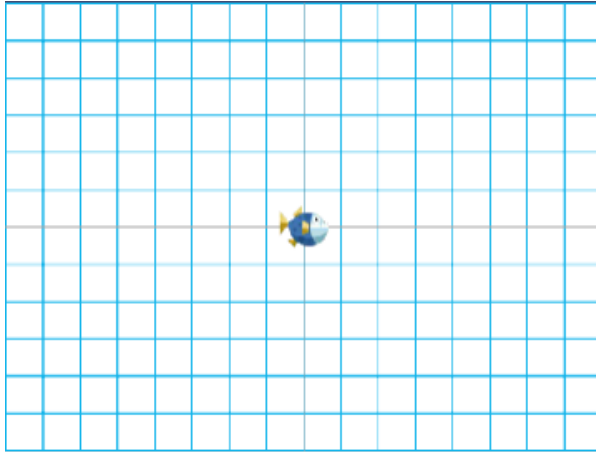
高年级组题目

1.如下图所示，从舞台中心点出发，运行以下代码后，离中心点的距离为多少步？（ ）



A、 60 B、 80 C、 90 D、 100

2.如下图，小鱼儿的初始坐标为 (x: 0, y: 0)，运行代码之后，
小鱼的坐标为 ()

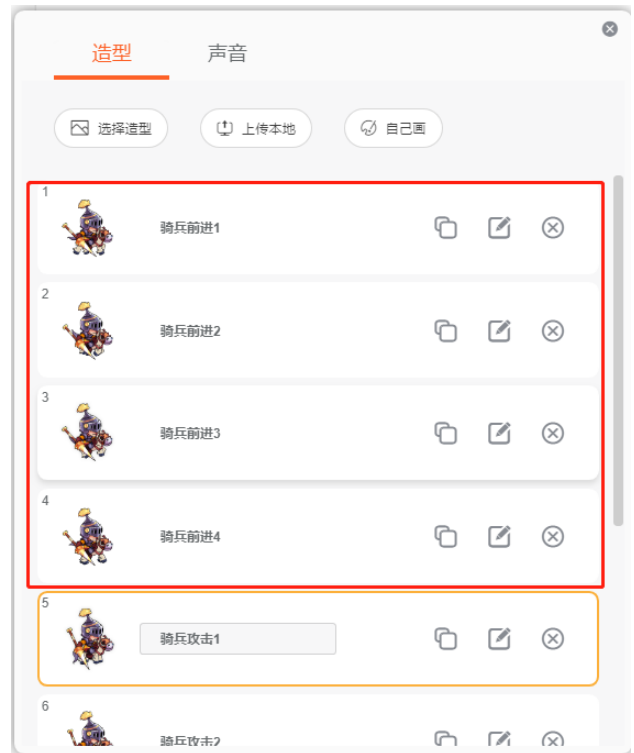


- A、(x:120,y:120) B、(x:-120,y:60)
- C、(x:-60,y:-120) D、(x:-60,y:-60)

3.下列代码中可以让骑兵角色

一直只在前 4 个造型里来回

切换的代码是（ ）



A、



B、



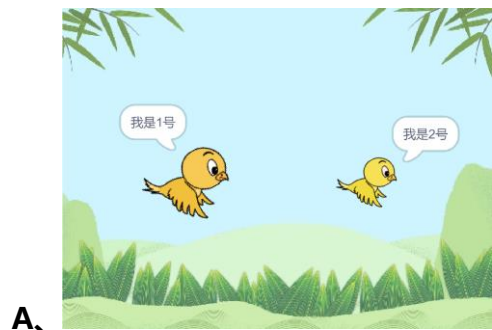
C、



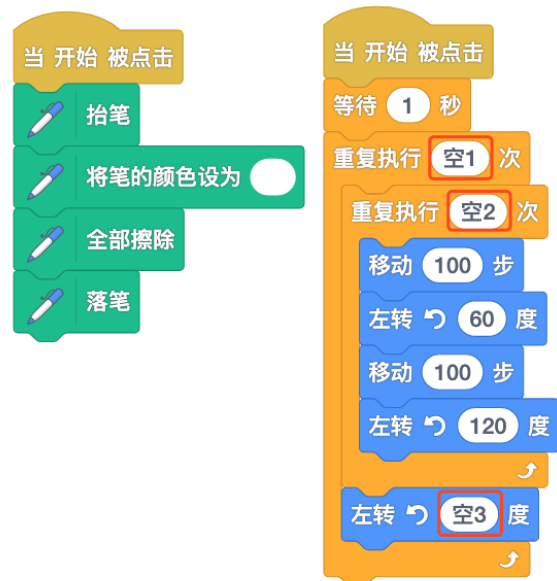
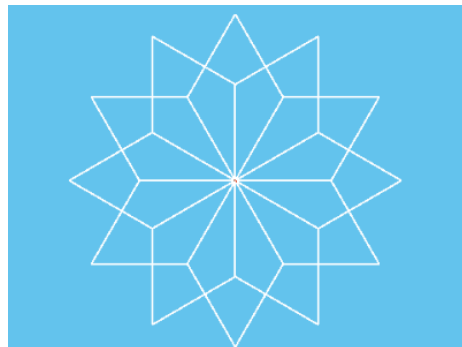
D、



4.鸟儿能够吃掉农田的害虫，帮助农民伯伯增加收成，是人类的好朋友。运行以下程序，舞台区会变成（ ）（小鸟现在面向 90 方向）



5. 要绘制出以下图形, 那么空 1、空 2、空 3 处的数字应该是 ()



A、 12 , 4 , 36

B、 6 , 2 , 30

C、 12 , 2 , 30

D、 8 , 4 , 60

6.角色的代码如下，点击开始按钮后，角色的说话顺序为？（ ）



- A. 🌙🌞🌙🌞🌟 B. 🌙🌞🌙🌟 C. 🌙🌙🌞🌟 D. 🌞🌙🌞🌙🌟

7.禾木同学想写一个判断是单数还是双数的程序，以下是部分代码，请问红框部分应该填写的代码是（ ）



- A、
- B、
- C、
- D、

8、代码如下，运行之后变量【总数】的值最小可以是几？（ ）

列表1		列表2	
1	63	1	41
2	19	2	63
3	15	3	100
4	66	4	31
5	11	5	56
6	87	6	72
+ length 6 =		+ length 6 =	



A、 42 B、 15 C、 34 D、 46

9、当前列表如下，代码运行后，变量数字的值为（ ）

列表	
1	110
2	197
3	330
4	168
5	402
6	322
7	272
8	493
+ length 8 =	



A、402 B、330 C、197 D、493

10. 六年级学生要去参观博物馆，统计学生人数时，老师让每 5 人站一排，多出 3 人，每 7 人站一排，多出 2 人。已知总人数少于 50 人，空白处应填入哪个积木块才能帮助老师快速计算班级总人数呢（ ）



- A、
- B、
- C、
- D、